

# Информация о заменах литиевого элемента

Организация, установившая (заменявшая) литиевый элемент	Дата установки (замены) литиевого элемента	Ф.И.О.	Подпись

## 4 ОСНОВНЫЕ СВЕДЕНИЯ О СЧЕТЧИКЕ

Счетчик соответствует требованиям раздела III «Права предоставления доступа к минимальному набору функций интеллектуальных систем учета электрической энергии (мощности)» (утверждены постановлением правительства РФ № 860 от 19.06.2020).

Счетчик соответствует требованиям ТР ТС. Декларация о соответствии ЕАЭС №RU Д -RJ.AX15.B.03453.

Счетчик внесен в Государственный реестр средств измерений под № 72632-18, сертификат об утверждении типа средств измерений № 72632-18, выдан федеральным агентством по техническому регулированию и метрологии. Интервал между поверками составляет 16 лет.

Потребляемая активная мощность по цепи напряжения (без учета удельных потерь) не более 2 Вт. Потребляемая полная мощность по каждой цепи тока не более 0,3 В·А.

## 5 СВЕДЕНИЯ ДЛЯ ПОТРЕБИТЕЛЯ

В программу счетчика при выпуске введены следующие значения:  
Часовой пояс GMT+5, переход на зимнее/летнее время запрещен.  
Тарифное расписание: T1-T2, T2-T3, T3-T4.

Пароль считывателя: 12345678.

Пароль конфигуратора: 1234567812345678.

## Информация о перепрограммировании

Счетчик соответствует техническим условиям и приказам, годным для эксплуатации.

CE207 R7.849.2.OA.QUVLF.SPds

№ 012967193901726

Дата выпуска: 11.10.2023г.

Серийный номер



М.П. (оттиск клейма ОТК)



## 7 СВЕДЕНИЯ О ПЕРВИЧНОЙ ПОВЕРКЕ

Счетчик на основании результатов первичной поверки признан годным для эксплуатации.

Поверка выполнена Дата поверки: 16.10.2023г.



М.П. (виза поверки и оттиск клейма поверителя)

САНТ.411152.194 ФФ чим.5. 02.05.2023г.

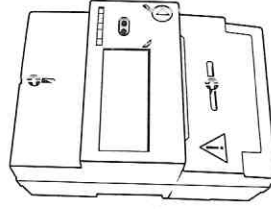
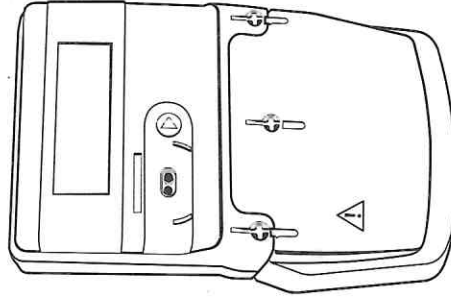
Волкон Д.В.

# CE207

## корпус S7, R7

Счетчик электрической энергии однофазный многофункциональный

Руководство по эксплуатации  
САНТ.411152.194-01 РЭ



ЭНЕРГОМЕТРА